

## 個人情報の取り扱いについて

この事業は、愛知県後期高齢者医療広域連合が株式会社ベネフィット・ワンに委託して実施します。その際、皆様の個人情報を使用させていただきますが、厳重な守秘義務のもと、万が一にも皆様の個人情報が漏えいしたり、この事業以外の目的に使用されることがないように万全の体制を敷いております。

また、ご了解いただいた皆様のご自宅には、委託先の株式会社ベネフィット・ワンが選任する相談員がお電話またはお伺いして、健康相談を実施します。相談員は皆様から生活の状況や相談内容を伺い、健康なくらしのためのアドバイスや情報提供を行います。その内容は相談員から委託先に報告され、皆様から相談後にいただくアンケート結果とともに集約されます。

尚、上記相談結果は委託先を経由して当広域連合に提供され、より良い健康増進事業推進のための参考として活用しますが、それ以外の目的に利用することは一切ありません。

## お問い合わせ先

委託先

株式会社 ベネフィット・ワン

東京都新宿区西新宿三丁目7番1号 新宿パークタワー

問合せ先  
訪問事業係

0120-172-070

03-6870-2713

通話無料

※一部の電話からは繋がりません

受付時間：  
平日 9:00-17:00

訪問日時の変更や担当相談員への連絡等はこちらまでお願いします

# ご利用は無料です

相談員が健康の維持増進に向けてお役に立つ情報をお届けします

保健師・看護師による

# 個別健康相談 のご案内

愛知県後期高齢者医療広域連合では  
「相談員（保健師・看護師）による個別健康相談」  
を実施します



個別健康相談とは



医療機関の受診状況やお薬の処方状況を基に対象となった方へ、健康維持・悪化予防を目的として、個別健康相談を実施します。



相談員について



「株ベネフィット・ワン」に所属している保健師・看護師などの資格を持った相談員です。



元気だけど  
受けたほうが良い？



改めて健康を確認する良い機会でもありますし意識が高まりますので、ぜひお受けいただけますようお願いいたします。



所要時間について



30分から1時間程度です。ご都合のよろしい日時に行います。

担当相談員が、現在の生活習慣等をお伺いし  
アドバイスいたします。

この機会に是非お受けください。

愛知県後期高齢者医療広域連合

# 保健師または看護師が伺います

## 知る

健康診断結果の数値の見方や  
お薬手帳の管理方法、病院のかかり方  
等について、健康に役立つ情報  
をご提供します。



## 備える

将来の病気の発症リスクを減らすため、  
効果的な運動や正しい食事について  
アドバイスいたします。



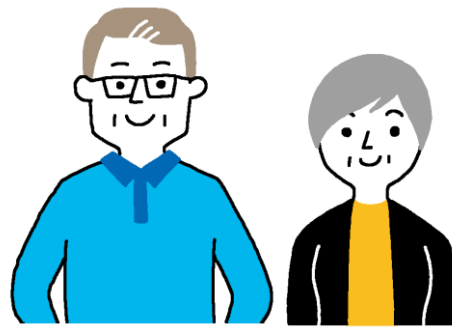
## 食い止める

正しい生活習慣や薬の飲み方を身に付け  
病気の悪化を防ぎましょう。



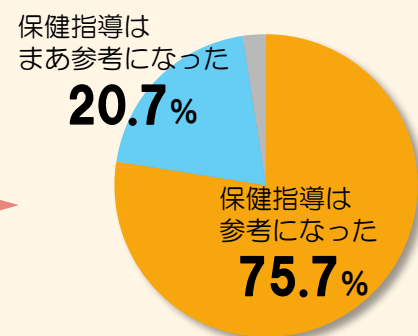
## 保つ

今の健康を維持し、  
いつまでも元気でいるために、  
一緒に生活習慣を見直しましょう。



2021年個別健康相談を受けた方へのアンケート  
調査で、**96.4%**の方が、「**保健指導は参考にな  
った・まあ参考になった**」と回答しています。

※(株)ベネフィット・ワンで実施した  
2021年個別健康相談実施者アンケート回答  
1,360名の集計結果より



# 愛知県後期高齢者医療広域連合の 個別健康相談の流れ

## 1 ベネフィット・ワンからお電話します。

この案内文到着後、個別健康相談について  
ご説明し、訪問希望について伺います。



## 2 担当相談員よりはがきが届きます。

訪問する担当相談員氏名を記載した  
はがきが郵送されます。  
(担当相談員の氏名を確認してください)



## 3 担当相談員(保健師・看護師等)がお電話します。

担当相談員からお電話を差し上げて、  
訪問日についてご相談します。



## 4 訪問日当日、担当相談員が ご自宅、またはご希望の場所に伺います。

新型コロナウイルス感染症対策として厚生労働省の  
示した感染対策を講じ、訪問させていただきます。



## 5 現在の生活習慣について 伺いアドバイスします。

健やかに過ごしていただくため  
様々なご相談にお答えします。



※状況確認とアドバイスのために、担当相談員が再度伺う場合があります。

その際、日時は改めてご連絡いたします。